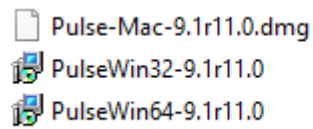


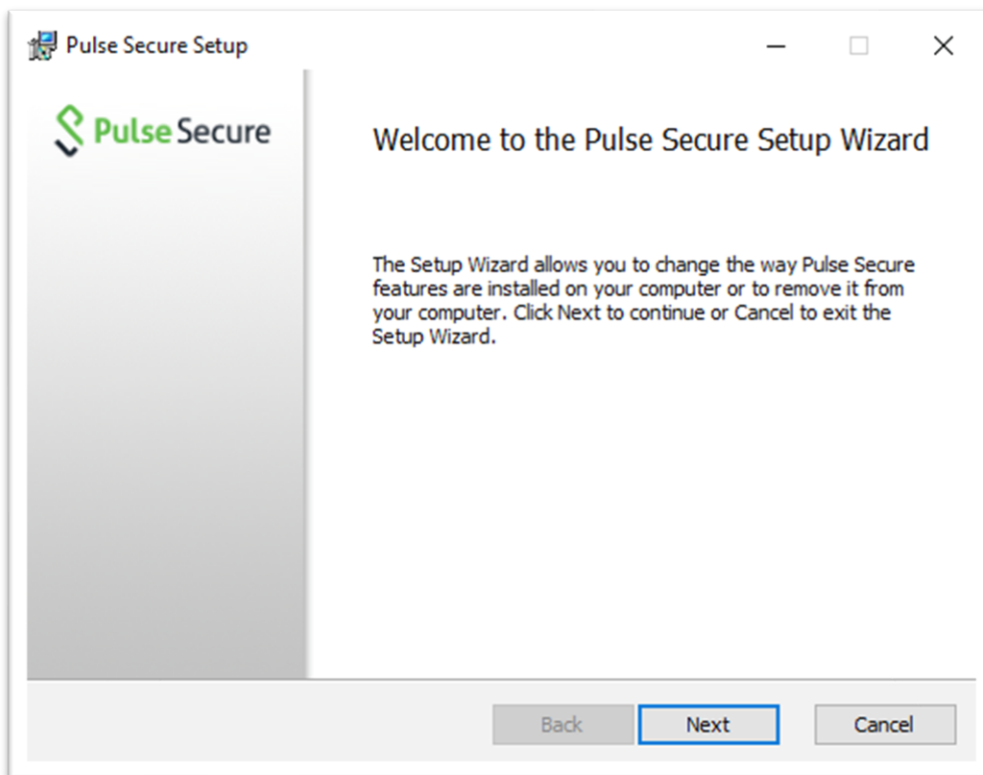
## คู่มือการติดตั้งและใช้งาน VPN สำหรับ Windows OS

### ขั้นตอนการติดตั้ง

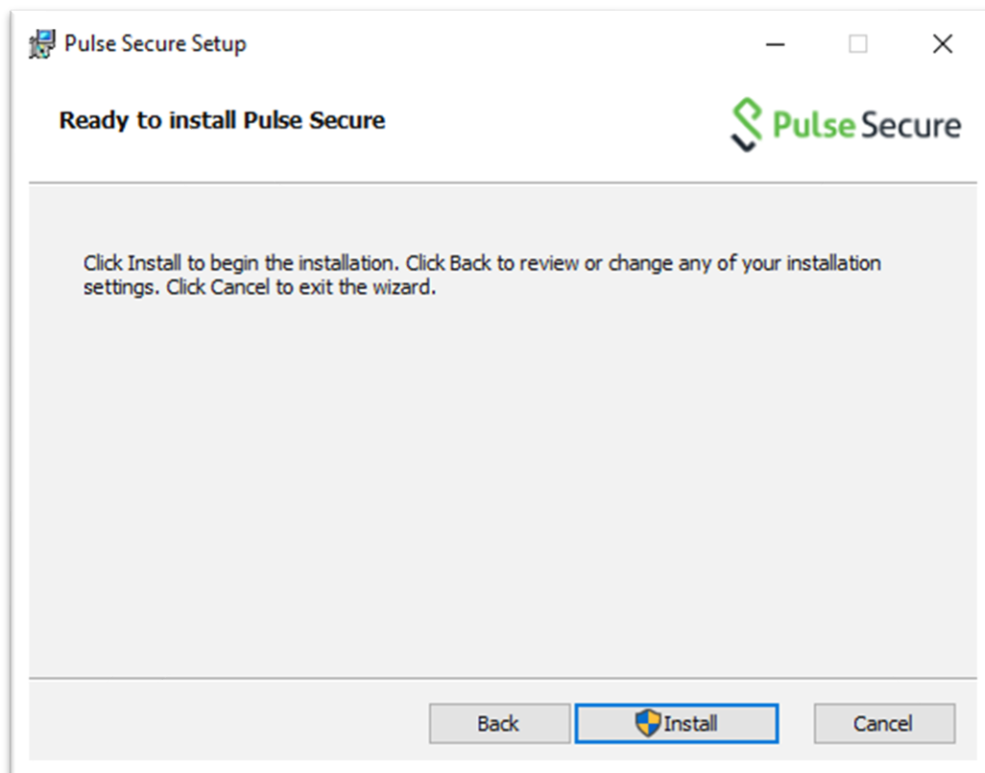
1. Double click ที่ไฟล์ PulesWinx64 สำหรับ Windows 64-bit หรือ PulesWinx32 สำหรับ windows 32-bit เลือก Run



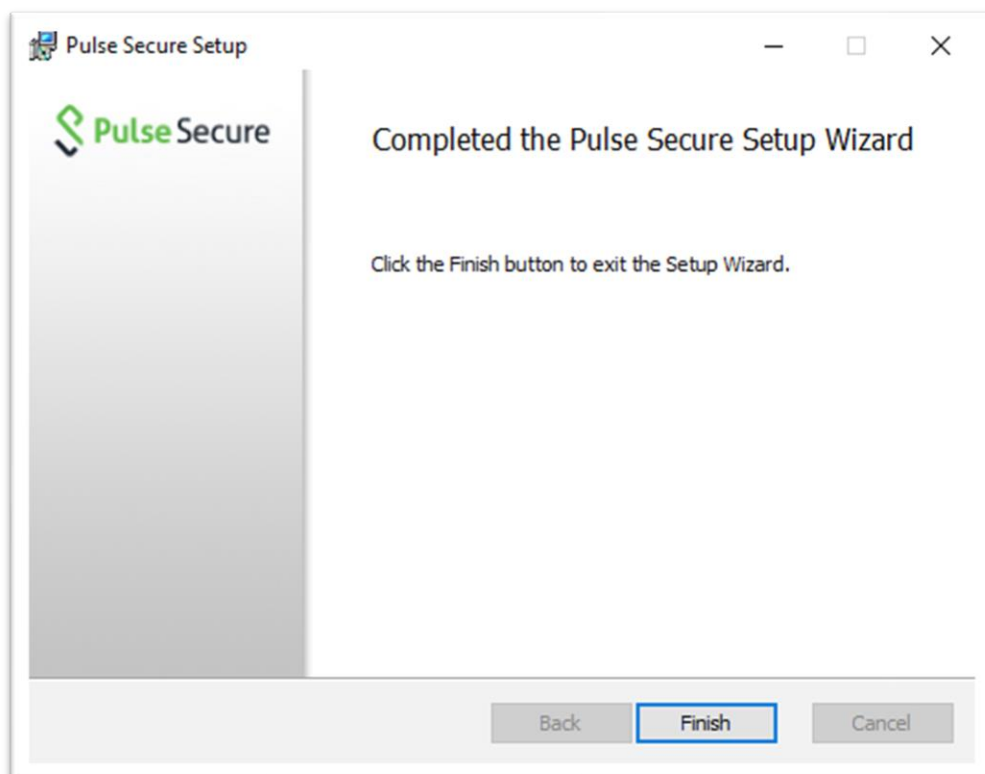
2. เลือก Next



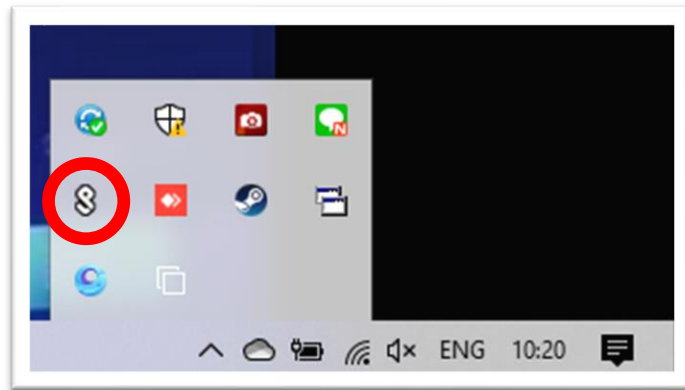
### 3. ทำการอนุญาตให้ติดตั้งโปรแกรม เลือก Install



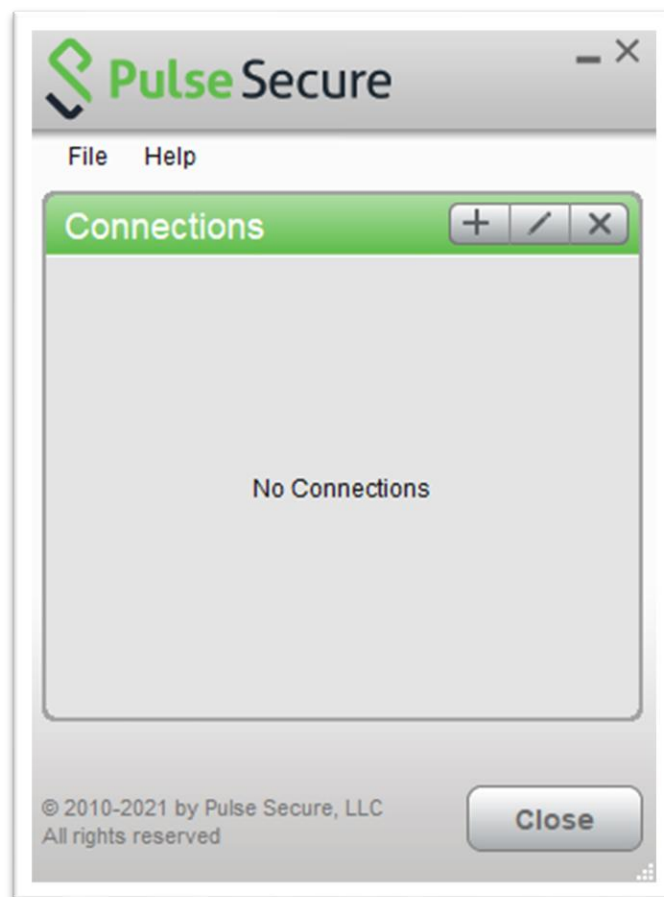
### 4. เลือก Finish



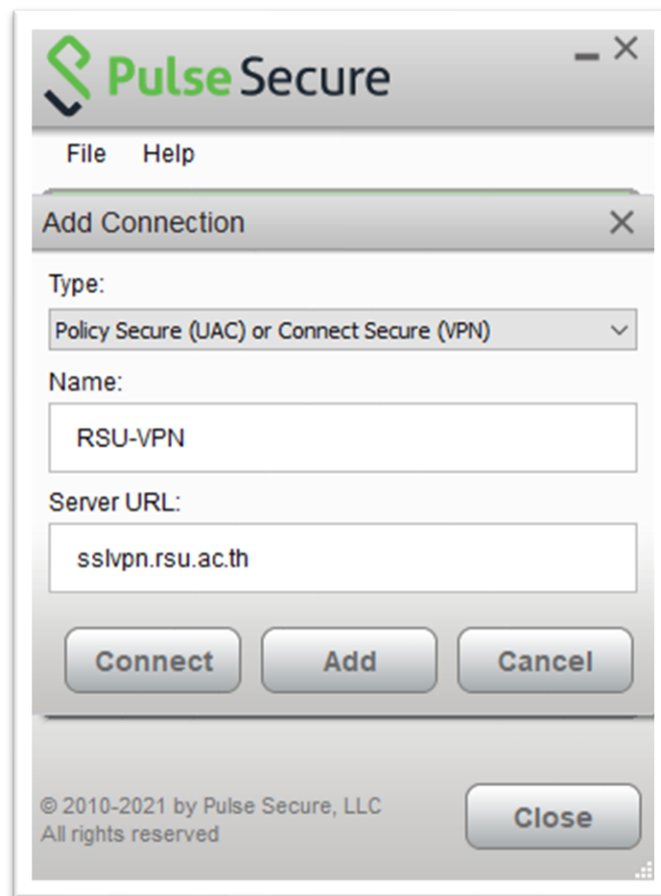
5. ที่มุมขวาล่างของหน้าจอ จะมี Program Pulse Secure ให้ Double click เพื่อเปิด Program



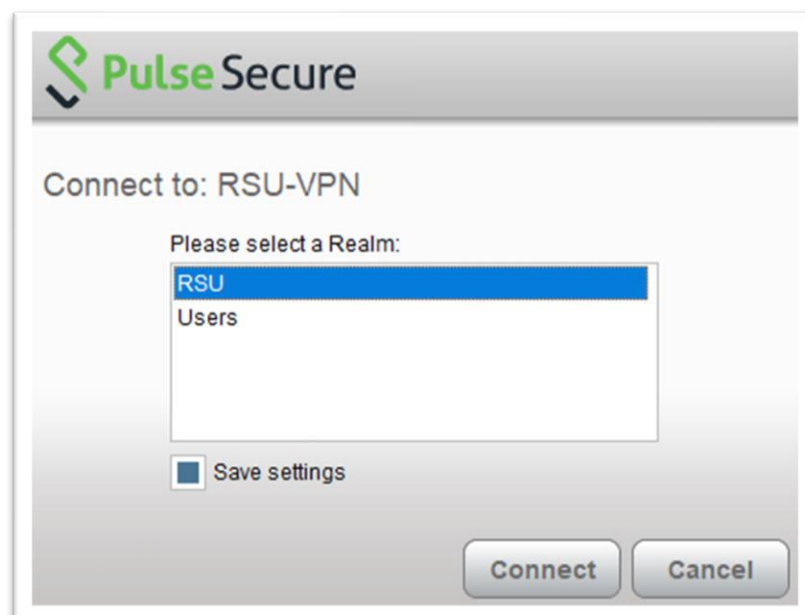
6. ให้ Click ที่เครื่องหมาย +



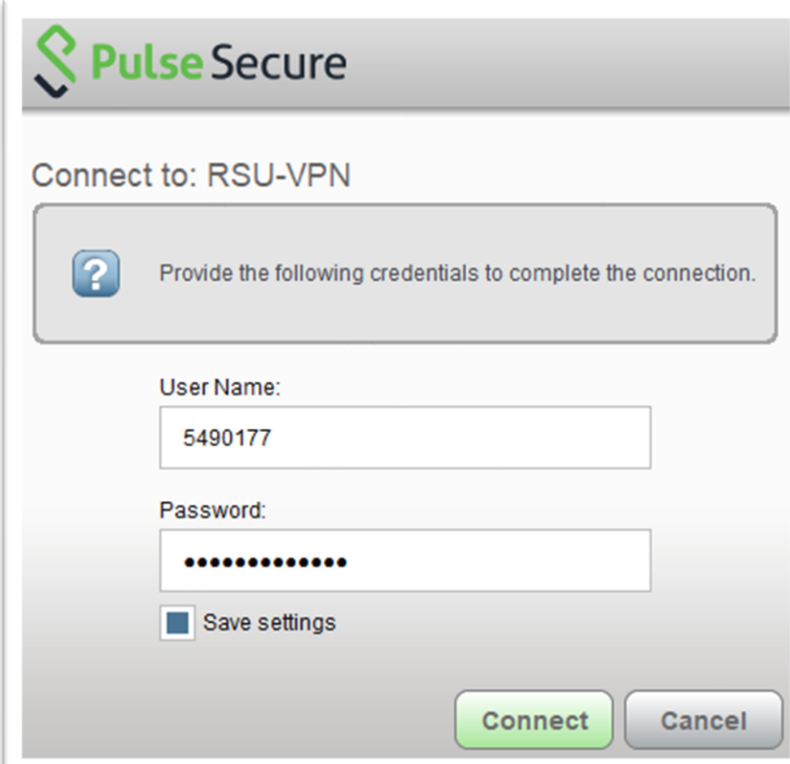
7. ทำการ ตั้งชื่อ และ Add Server URL Click “Connect”



8. เลือก ตั้งภาพ แล้ว Click “Connect”



9. จะมีหน้าต่างขึ้นมาให้ใส่ Username และ Password (เป็น Account เดียวกับที่ใช้ Wi-Fi RSU-NET)



The image shows a Pulse Secure dialog box titled "Connect to: RSU-VPN". It contains a message: "Provide the following credentials to complete the connection." Below this, there are two input fields: "User Name:" with the value "5490177" and "Password:" with a masked password represented by dots. There is a checkbox labeled "Save settings" which is currently unchecked. At the bottom right, there are two buttons: "Connect" (highlighted in green) and "Cancel".

10. เมื่อเชื่อมต่อสำเร็จจะเป็นดังภาพ เมื่อต้องการเลิกใช้ Click "Disconnect"

