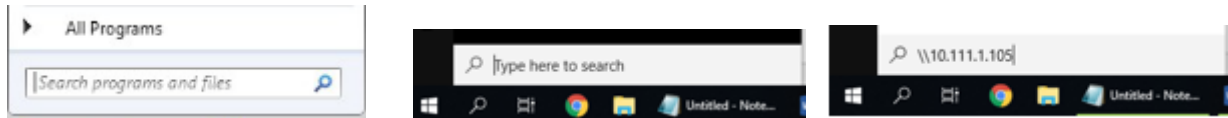


การติดตั้ง Driver Canon (Windows)

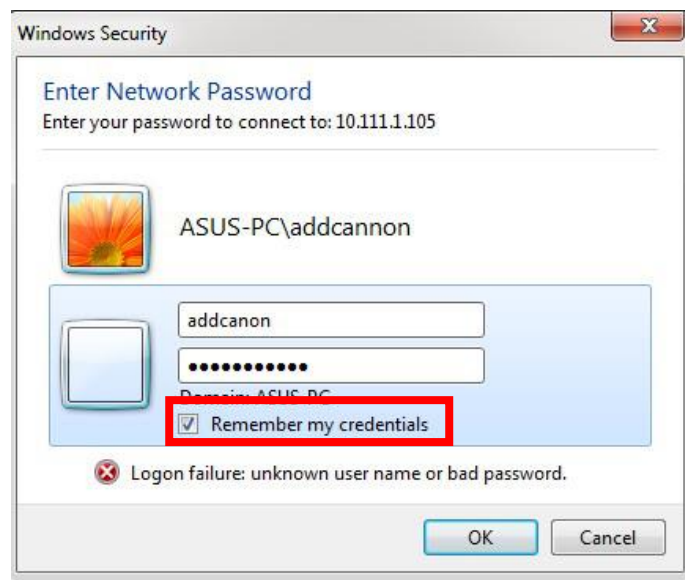
1. เข้าสู่ระบบเพื่อค้นหา Driver

1.1 เครื่องคอมพิวเตอร์ต้องเชื่อมต่อกับเครือข่ายของมหาวิทยาลัยรังสิต

1.2 ไปที่ส่วนของ Search ดังภาพ



1.3 พิมพ์ \\10.111.1.105 แล้วกด Enter จะปรากฏหน้าจอ ดังนี้

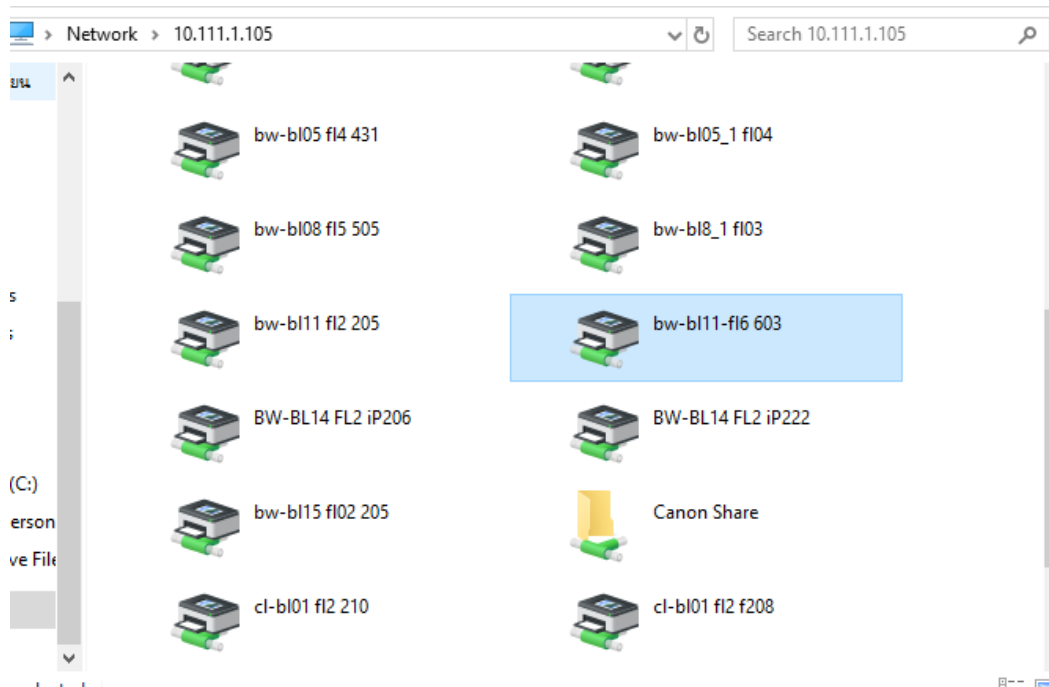


1.4 กรอก User: addcanon กับ Password: @PrintCanon และ เลือก Remember my credentials แล้วกด OK

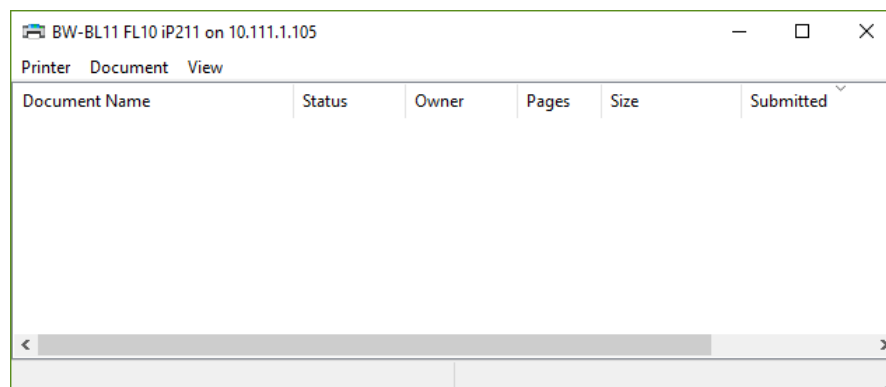
2. ติดตั้ง Driver

2.1 เมื่อปรากฏหน้าจอ Driver ให้เลือก Driver ตาม ตึกและชั้น โดย กำหนดชื่อ Driver ดังนี้

- bw คือเครื่องพิมพ์ขาวดำ cl คือเครื่องพิมพ์สี
- bl ตามด้วยเลขตึก
- fl ตามด้วยชั้น และอาจตามด้วยเลขห้อง
- ตัวอย่าง เครื่องพิมพ์ขาวดำ อาคาร 11 ชั้น 6 ห้อง 603 คือ bw-bl11-fl6 603

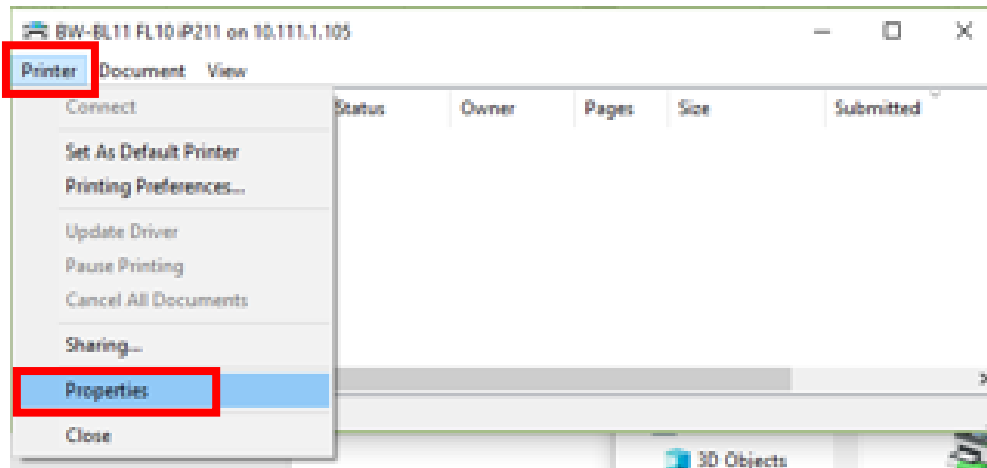


2.2 เมื่อทำการเลือกแล้วให้ Double Click หรือ คลิกขวาแล้วเลือก Connect ซึ่งหากติดตั้งสำเร็จ จะขึ้นดังภาพ

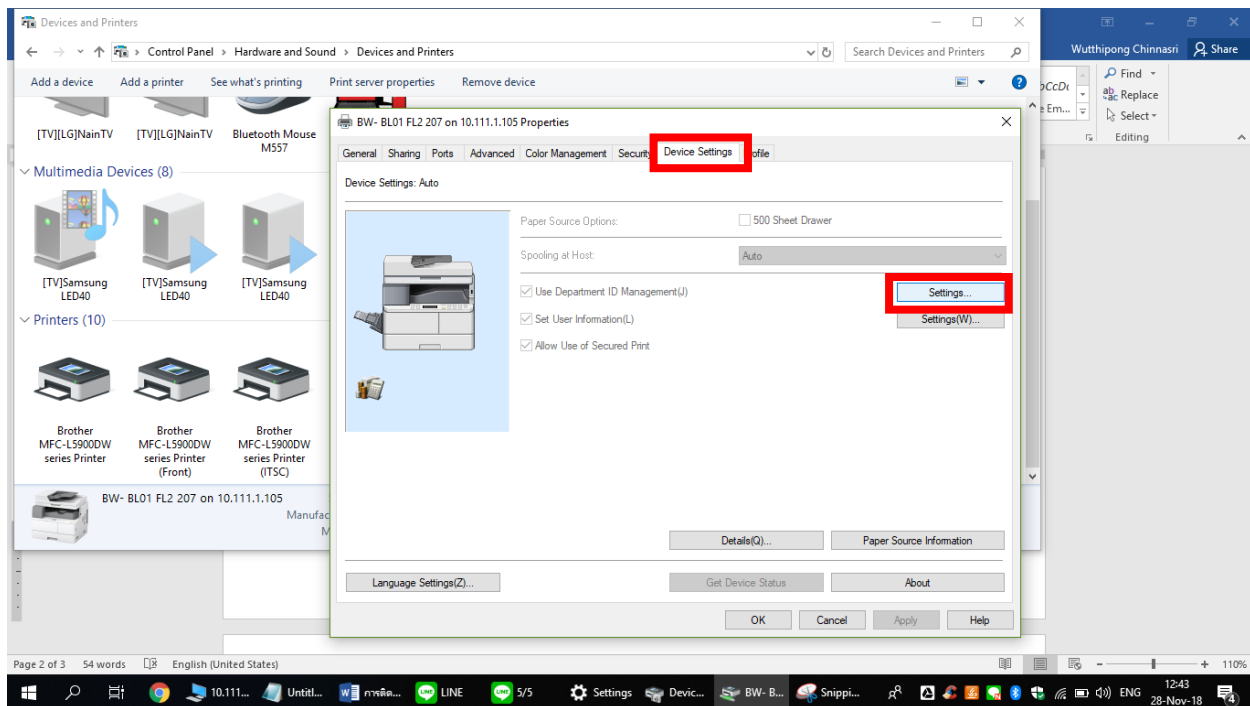


3. กำหนด Account ในการพิมพ์

3.1 ไปที่เมนู Printer จากนั้นเลือก Properties ดังภาพ

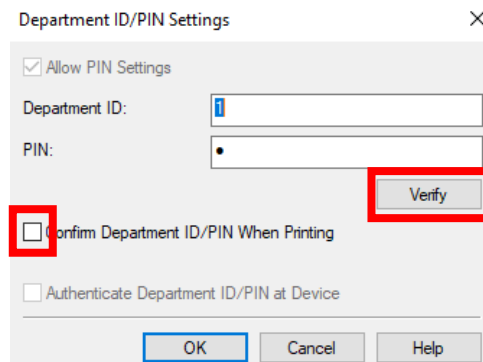


3.2 เลือก Tab Device Settings แล้วเลือก Settings ดังภาพ

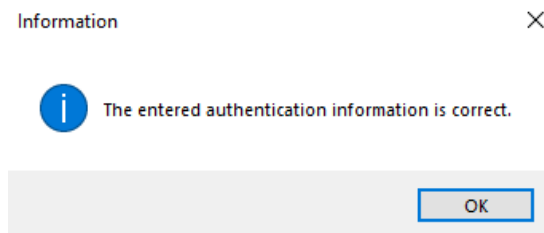


3.3 เมื่อปรากฏหน้าจอให้กรอก Department ID/PIN ให้ใส่ Department ID คือ 1 และ PIN คือ 1 จากนั้น กดปุ่ม Verify (หากไม่ต้องการให้มีการยืนยัน Department ID/PIN ตอนสั่งพิมพ์ ให้นำ Checkbox ออก) ดังภาพ

หมายเหตุ ทางทีมงานจะทยอยนำข้อมูลบุคลากรเข้าสู่เครื่องพิมพ์ หน่วยงานที่ได้รับดำเนินการแล้วจะใช้ Department ID คือ รหัสบุคลากร และ PIN คือ เลขที่บัตรประจำตัวประชาชน 7 ตัวแรก



3.4 เมื่อกด Verify แล้วข้อมูลถูกต้องจะปรากฏดังภาพ



3.5 ถึงจุดนี้สามารถสั่งพิมพ์ได้แล้ว

3.6 หากต้องการพิมพ์ที่เครื่องนี้เป็นหลัก กำหนดให้เป็น Default printer ในส่วนของ Devices and Printers หรือหน้าจอแสดงงานพิมพ์ของเครื่องพิมพ์แต่ละเครื่อง ดังภาพ

